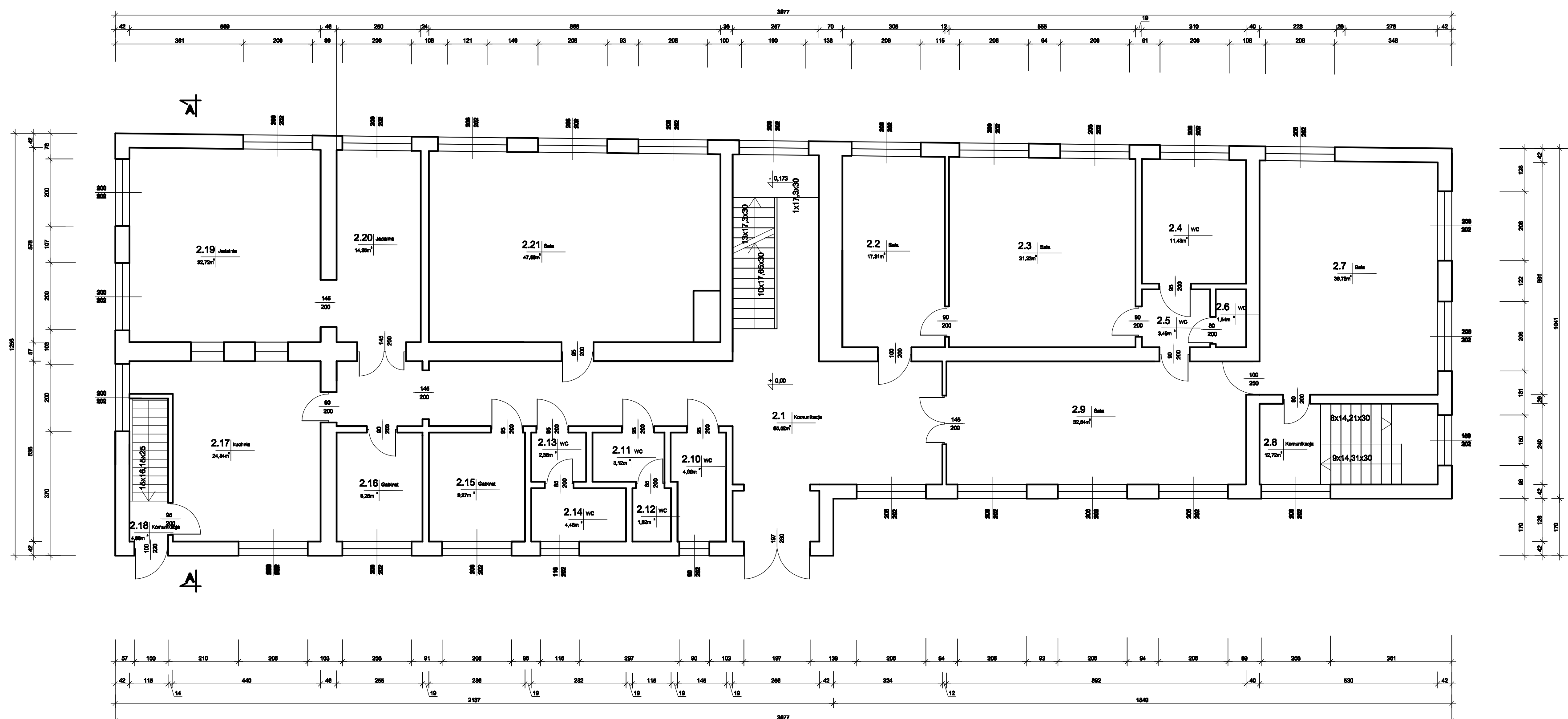


RZUT PARTERU

INWENTARYZACJA



OBIEKT: PROJEKT BUDOWLANY TERMOMODERNIZACJI BUDYNKU SZKOŁY PODSTAWOWEJ W RYCHWAŁDKU ZLOKALIZOWANEJ NA DZIAŁKACH NR 2283 W RYCHWAŁDKU		RYŚ. NR 3
INWESTOR: Gmina Świnna 34-331 Świnna ul. Wspólna 13		SKALA:
TEMAT: RZUT PARTERU -INWENTARYZACJA		
PROJEKTANT:		DATA: 2022 r.